



Úpletové šaty s vodou Dagmar

Návod na ušití

Návod obsahuje krok za krokem ušití celých šatů. Je určený pro začátečníky, ale je nutné mít alespoň základní znalosti jak zacházet se šicím strojem a jakým způsobem šít úplety.

Šaty Dagmar

Střih na šaty Dagmar je jednoduchý a ušít tyto šaty zvládne i začátečník. Šaty mají sice hlavicový rukáv, ale toho se vůbec nemusíš bát.



- [Střih na šaty můžeš zakoupit tady](#)

Další odkazy, které by se ti mohly hodit

- [Jak vytisknout stříh](#)
- [Co jsou švové záložky](#)
- [Jak se správně změřit](#)
- [Jak a čím stříhat](#)

Co budeš potřebovat



- Overlock nebo základní šicí stroj s pružným nebo stehem cik-cak
- Nitě do barvy materiálu
- Krejčovské pomůcky
- Materiál na šaty: Střih je vhodný pouze na strečové materiály - úplety. Vhodnější je úplet jemnější, jako je třeba PEsterový, bavlněný a nebo viskózový úplet, 140 až 180 g/m².
- Spotřeba materiálu: šíře 140 - 150 cm je 160 – 190 cm, záleží velikosti a na výšce postavy. (podrobnosti dále)

Jak vybrat správnou velikost

Velikost vyber podle obvodu hrudi (OH). Na střihu si zkontroluj obvod a porovnej s vlastním obvodem

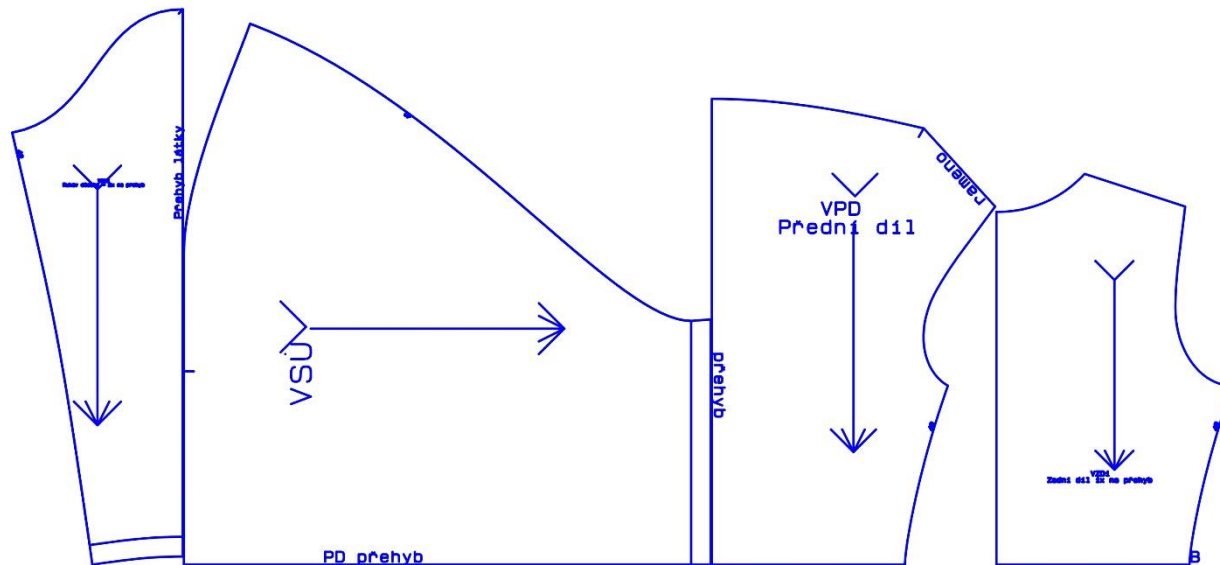
[Více o tom jak měřit a vybrat správnou velikost v tomto odkazu](#)

Tabulka dámských velikostí													
výška postavy 150 cm	32/XS	34/XS	36/XS	38/XS	40/XS	42/XS	44/XS	46/XS	48/XS	50/XS	52/XS	-	-
výška postavy 160 cm	32/S	34/S	36/S	38/S	40/S	42/S	44/S	46/S	48/S	50/S	52/S	-	-
výška postavy 170 cm	-	34	36	38	40	42	44	46	48	50	52	54	-
výška postavy 180 cm	-	-	36/L	38/L	40/L	42/L	44/L	46/L	48/L	50/L	52/L	54/L	56/L
obvod hrudi	76	80	84	88	92	96	100	104	110	116	122	128	134
obvod pasu	56	60	64	68	72	76	80	84	90	96	102	108	114
obvod boků	82	86	90	94	98	102	106	110	116	122	128	134	140

Přehled dílů

Přehled dílů

VRU rukáv na přehyb 2x
VSU Sukně 1x na přehyb PD a 2x ZD
VPD - přední díl 1x na přehyb
VZD 1x ZD na přehyb



Střih je bez švových přídavek. Ty se přidávají až podle toho, jakým způsobem se model zpracovává.


Důležité upozornění:

Střih je určený pouze pro úplety, není vhodný na tkaniny I kdyby byly pružné!

Střih a velikosti

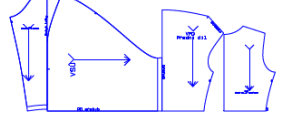
Sijeme hravě

Šaty z úpletu s vodou - Degmar
velikostní skupiny 170 cm




32 34 36 38 40 42 44 46 48 50 52 54 56

Přehled dílů
V1U - rukáv na přehyb 2x
V1Z - záda na přehyb 10 a 2x ZD
V1P - přední díl 1x na přehyb
V2D 1x ZD na přehyb



Polohový plán a spotřeba
Spotřeba materiálu: 160 - 180 cm podle velikosti.
Šíře látky 150 cm

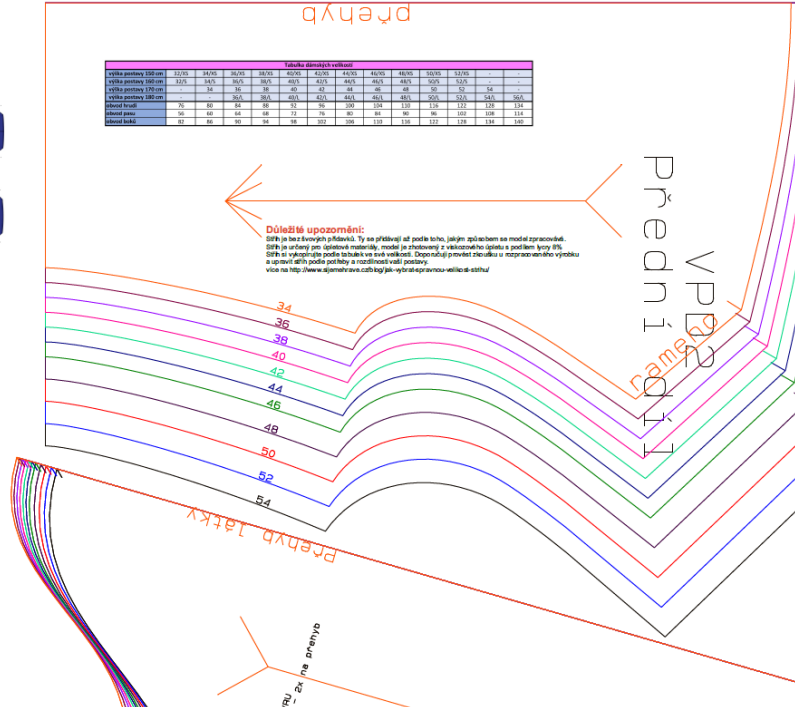


Tabulka doporučených velikostí

Velikost	32	34	36	38	40	42	44	46	48	50	52	54	56
Výška postavy 160 cm	165	167	169	171	173	175	177	179	181	183	185	187	189
Výška postavy 170 cm	34	36	38	40	42	44	46	48	50	52	54	56	58
Výška postavy 180 cm	165	167	169	171	173	175	177	179	181	183	185	187	189
Obvod hrudi	76	80	84	88	92	96	100	104	108	112	116	120	124
Obvod pasu	66	68	70	72	74	76	78	80	82	84	86	88	90
Obvod boku	82	86	90	94	98	102	106	110	114	118	122	126	130

Důležité upozornění:
Střih je bez šitvých přílohou. Ty se přidávají až podle toho, jakým způsobem se model zpracovává.
Střih je určený pro: 1. Oděvní materiál, model je navrhovaný z elastického látky a podle toho 2. Střih si vytvořte podle toho, jak se má nosit. Doporučujeme zvolit si správnou velikost výrobku a správně si ho přizpůsobit a nastříhat podle potřeby.
Více na <http://www.sijemehrave.cz> jak vybrat správnou velikost stříhu

Přehyb
Přední
VPP
Záda
Rukáv
Přehyb látky

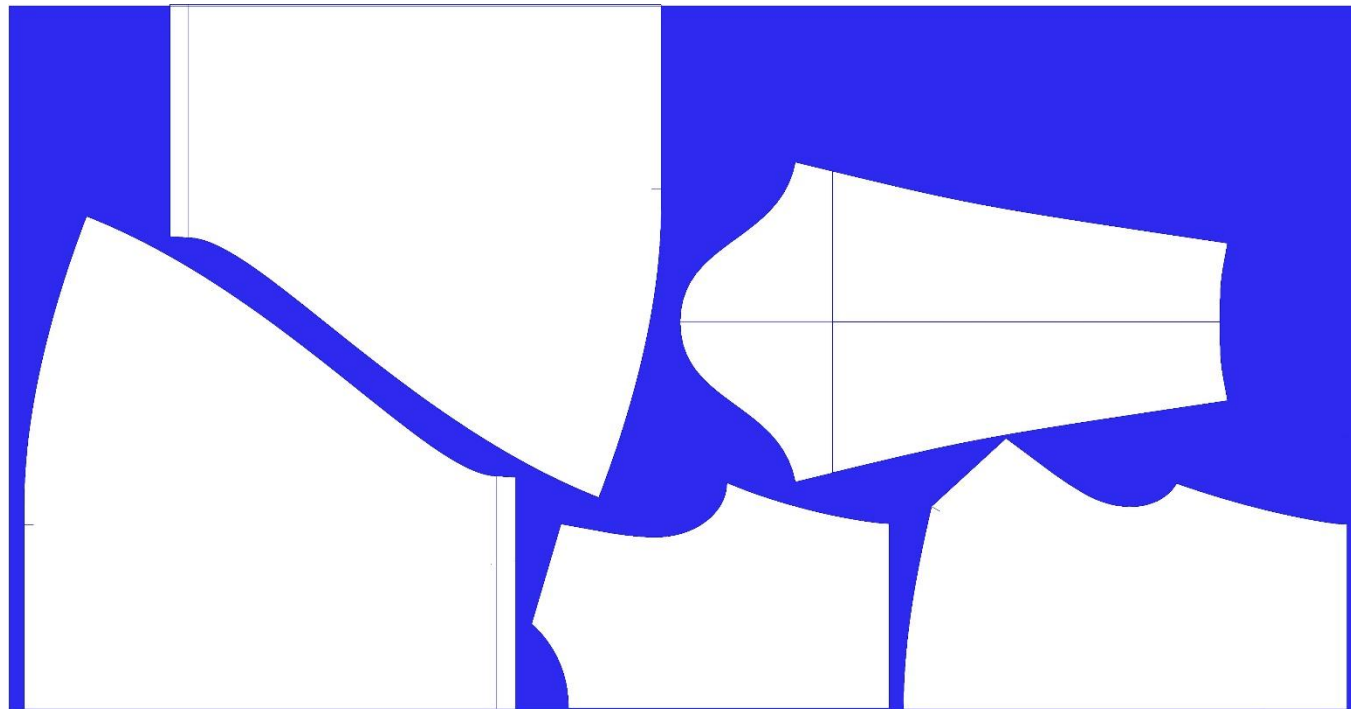


- Vyber správnou velikost a překresli všechny díly jedné velikosti na průsvitný stříhový papír
- Vystřižené díly polož na látku, která je složená lícem k sobě.
- Díly, které mají uprostřed napsáno Přehyb se pokládají na přehyb látky. Je nutné dodržet také linii směru látky, která je na dílech znázorněna šipkou. Šipky běží vždy rovnoběžně s okrajem látky.
- Obkresli přesně podle stříhu (nebudeš si muset pamatovat, kde a kolik přidáváš)
- Přidej a zakresli švové záložky a díly vystřižni.
- [Jak a čím obkreslovat najdeš v tomto odkazu](#)

Polohový plán a spotřeba materiálu

Sukni pokládej proti, pokud máš materiál, který nehází jiný odstín, který je jednobarevný, nebo má vzor stejný i vzhůru nohama.

Přední i zadní díl pokládáš na přehyb látky, rukáv vedle.



Přehyb látky

Švové záložky

Kolik a kde přidat?

- U krku na předním díle přidej cca 4 cm na zahnutí
Na zadním dílu ti stačí jen 1,5 cm
- Na sešití 1 cm (boční šev, průrámek, rameno, rukáv)
- Spodní okraj rukávu 2 – 3 cm
- Spodní okraj šatů 2-3 cm



Nastříhni všechny díly



Jak šít

Záleží jaký stroj máš. Ale nezoufej, i s tím obyčejným šicím strojem můžeš udělat velké věci 😊

1. Čtyřnitný overlockový steh - overlock
2. Steh cik cak – základní šicí stroj
3. Pružný overlockový steh – základní šicí stroj



Výstřih PD (voda)

Začisti na OL kraj výstřihu a zahni směrem dospod (do rubu) dílu



Výstřih ZD

Začisti na OL kraj výstřihu – zahni, zastehej a prošij na CL nebo jiným pružným stehem.



Kompletní návod

Kompletní návod můžeš objednat kliknutím na obrázek pod textem, při platbě ONLINE ho máš u šicího stroje přesně do 10 minut 😊



po zaplacení k dispozici ve vaší emailové schránce