



Mikina Wendy

Návod na ušití

Návod obsahuje krok za krokem ušití celé mikiny. Je určený pro mírně pokročilé.

Mikina Wendy Doris

Střih na mikinu Wendy je určený pro mírně pokročilé a to především pro asymetrické zapínání na zip. **Mikina je** projmutého střihu, má klasický hlavicový rukáv, kapuci s překřížením a asymetrické zapínání na zip s ozdobnou podsádkou, která není při zapnutém zipu vidět. Dvě **klokankové kapsy**, zakončená délka i rukávy nápletem.



- [Střih na mikinu můžeš zakoupit tady](#)

Další odkazy, které by se ti mohly hodit

- [Jak vytisknout stříh](#)
- [Co jsou švové záložky](#)
- [Jak se správně změřit](#)
- [Jak a čím stříhat](#)

Co budeš potřebovat



- Overlock nebo základní šicí stroj s pružným nebo stehem cik-cak
- Nitě do barvy materiálu
- Krejčovské pomůcky
- Teplákovinu - úplet ve dvou barvách, zip (minimálně 30 cm dlouhý, může být i delší), náplety do barvy. Přesnou spotřebu úpletu najdeš na stránce 8.

Jak vybrat správnou velikost

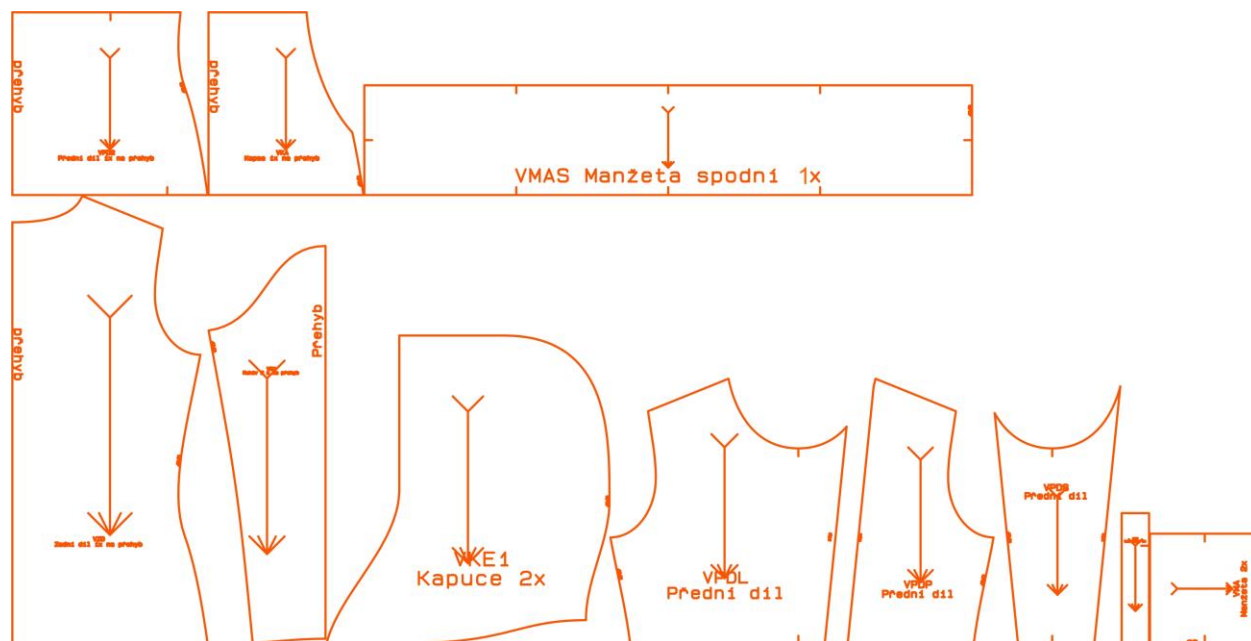
Velikost vyber podle obvodu hrudi (OH). Na střihu si zkontroluj obvod a porovnej s vlastním obvodem

[Více o tom jak měřit a vybrat správnou velikost v tomto odkazu](#)

Tabulka dámských velikostí

	32/XS	34/XS	36/XS	38/XS	40/XS	42/XS	44/XS	46/XS	48/XS	50/XS	52/XS	-	-
výška postavy 150 cm	32/XS	34/XS	36/XS	38/XS	40/XS	42/XS	44/XS	46/XS	48/XS	50/XS	52/XS	-	-
výška postavy 160 cm	32/S	34/S	36/S	38/S	40/S	42/S	44/S	46/S	48/S	50/S	52/S	-	-
výška postavy 170 cm	-	34	36	38	40	42	44	46	48	50	52	54	-
výška postavy 180 cm	-	-	36/L	38/L	40/L	42/L	44/L	46/L	48/L	50/L	52/L	54/L	56/L
obvod hrudi	76	80	84	88	92	96	100	104	110	116	122	128	134
obvod pasu	56	60	64	68	72	76	80	84	90	96	102	108	114
obvod boků	82	86	90	94	98	102	106	110	116	122	128	134	140

Přehled dílů



Jednobarevný úplet

VPDS - přední díl 1x na přehyb

VKA - kapsa 1x na přehyb

VZD - zadní díl 1x na přehyb

VRU - rukáv 2x na přehyb

VKE1 - kapuce 2x

VPDL - Přední díl levý 1x

VPDP - Přední díl Pravý 1x

Barevný úplet

VKE1 - kapuce 2x

VLE - Lem kapsy 2x

VPDS - Přední díl podsádka 2x

Náplet

VMA - Manžeta rukávu 2x

VMAS - manžeta spodní 1x

Střih je bez švových přídavků. Ty se přidávají až podle toho, jakým způsobem se model zpracovává.

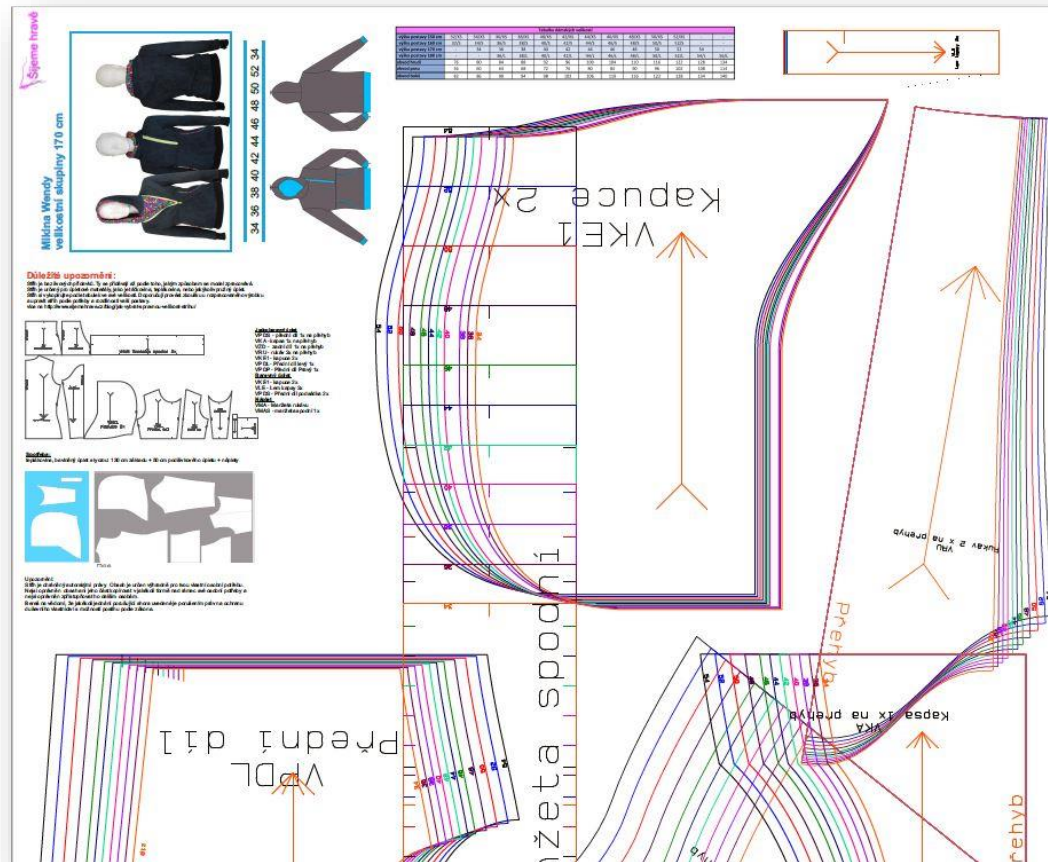
Důležité upozornění:

(číslo u dílu udává, kolik má být dílů po vystřížení,

NE kolikrát pokládáš na látku složenou k sobě.)

Střih je určený pouze pro úplety, není vhodný na tkaniny I kdyby byly pružné!

Střih a velikosti

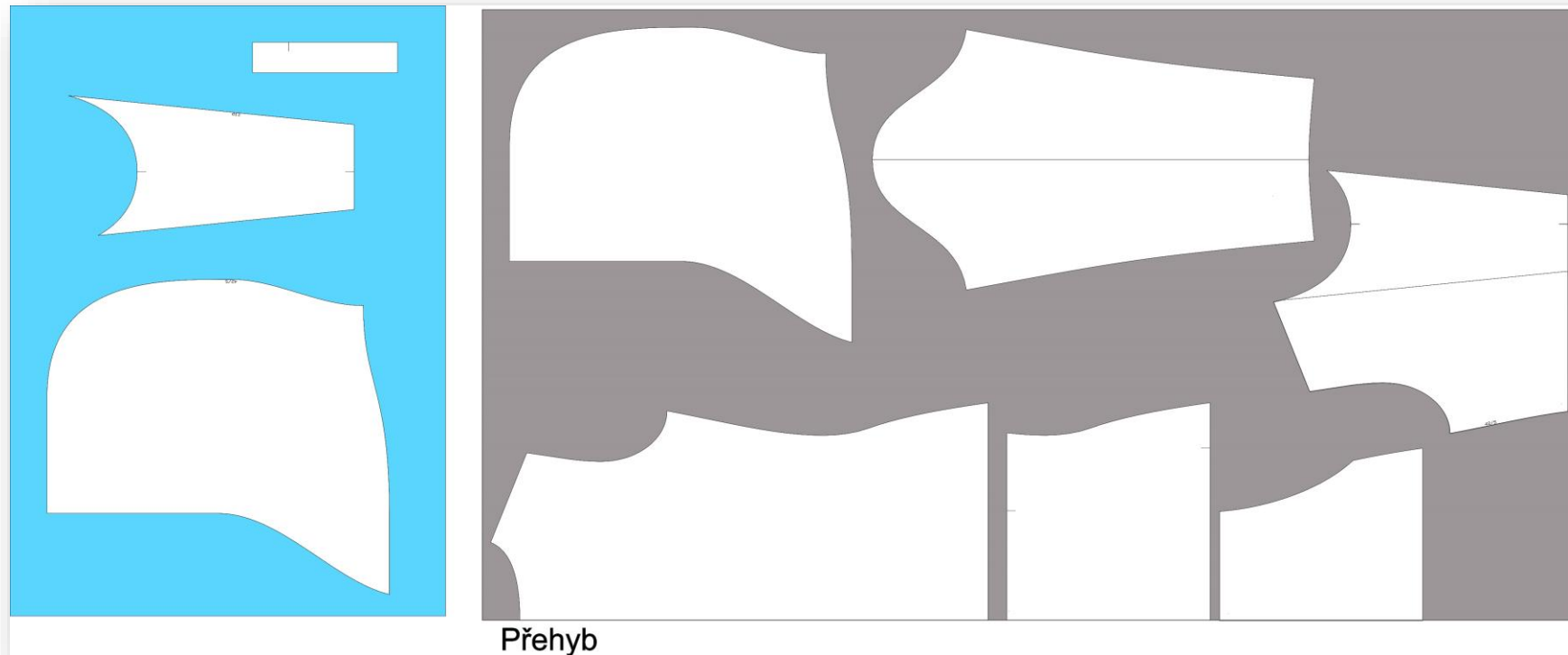


- Vyber správnou velikost a překresli všechny díly jedné velikosti na průsvitný stříhový papír
- Vystřižené díly polož na látku, která je složená lícem k sobě.
- Díly, které mají uprostřed napsáno **PŘEHYB se pokládají na přehyb látky**. Je nutné dodržet také **linii směru látky**, která je na dílech znázorněna šipkou. Šipky běží vždy rovnoběžně s okrajem látky.
- Obkresli přesně podle stříhu (nebudeš si muset pamatovat, kde a kolik přidáváš)
- Přidej a zakresli švové záložky a díly vystřižni.
- [Jak a čím obkreslovat najdeš v tomto odkazu](#)

Polohový plán a spotřeba materiálu

Spotřeba:

Teplákovina 130 cm základního materiálu (šedá) + 50 cm barevného úpletu (modrá)+ 20 cm na náplety



Švové záložky

Kolik a kde přidat?

- Přidej všude švovou záložku 1 cm, pokud máš jistotu že jsi střih pečlivě přeměřila a vybrala správnou velikost.
- Kromě kapes v průhmatu, kde bude lemování, tam nepřidáváš nic,
- Pro jistotu můžeš přidat více na bokách u všech dílů – 2,5 cm, a po zkoušce seřízneš na OL (sestříhneš) na 1 cm, pokud bude vše ok, nebo povolíš, pokud budeš chtít širší.



Nastříhni všechny díly



Nástřihy

Nezapomeň si na dílech naznačit důležité značky, jako je střed předního dílu, umístění kapes atd.



Jak šít

Záleží jaký stroj máš. Ale nezoufej, i s tím obyčejným šicím strojem můžeš udělat velké věci 😊

1. Čtyřnitný overlockový steh - overlock
2. Steh cik cak – základní šicí stroj
3. Pružný overlockový steh – základní šicí stroj



Kapsy

- Jak už bylo řečeno, v kapesním průhmatu nepřidáváš ŠZ.



Pokud nemáš coverlock, nejprve začisti jednu stranu proužku. Pokud použiješ CL, nic nezačistuj.

- Proužek budeš mít asi o 1 – 2 cm kratší, než je průhmat kapsy. Polož lícem na líc předního dílu a přichyť podle potřeby.
- Sešij na OL nebo jiným pružným stehem



Kapsy

- Proužek ohni do rubu a vystehuj přesně v místě, kde se proužek ohýbá. Zažehli.



Kapsy

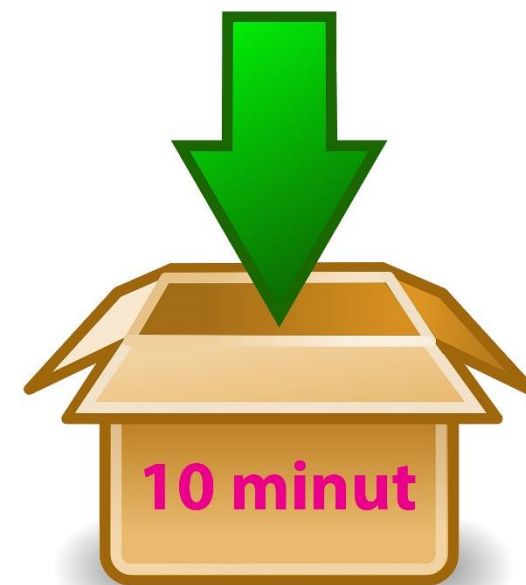
Prošij z lícové strany na CL nebo coverlockovým stehem, pokud máš proužek začištěný můžeš použít ozdobný pružný steh.

V žádném případě nepoužívej rovnosteh, šití by popraskalo.



Celý foto - návod

Celý foto - návod můžeš objednat kliknutím na obrázek pod textem, při platbě ONLINE ho máš u šicího stroje přesně do 10 minut 😊



po zaplacení k dispozici ve vaší emailové schránce