



# Cardigan Beata

Návod na ušití

Návod obsahuje krok za krokem ušití celého cardiganu. Je jednoduchý, ale kvůli hlavicevému rukávu ho řadím pro pokročilejší švadlenky.

# Cardigan Beata

Střih na cardigan Beata má velké klopy – kraj cardiganu, které se dají připnout u krku na knoflík. Boční švy jsou posunuté do předního dílu a díky tomu jsou pohodlně dostupné váčkové kapsy do švu. Zadní díl je vypasovaný princesovým švem do příjemné ženské siluety s rozšířenou spodní částí. Rukáv je dvojdílný, hlavicevý, zakončený manžetou na ohrnutí.

Cardigan je nepodšívkový, vhodný materiál je oboustranný.



- [Střih na cardigan můžeš zakoupit tady](#)

# Další odkazy, které by se ti mohly hodit

Tohle všechno už asi znáš, ale opakování je matka moudrosti, třeba se ti bude hodit.

- [Jak vytisknout stříh](#)
- [Co jsou švové záložky](#)
- [Jak se správně změřit](#)
- [Jak a čím stříhat](#)

# Co budeš potřebovat



- Základní šicí stroj a overlock (nebo stačí na základním stroji steh cik–cak)
- Nitě do barvy materiálu
- Krejčovské pomůcky
- Materiál : 2 m oboustranné kostýmovky
- 3 knoflíky do 2 cm
- Šikmý lemovací proužek 5 m (pokud budeš lemovat)

# Jak vybrat správnou velikost

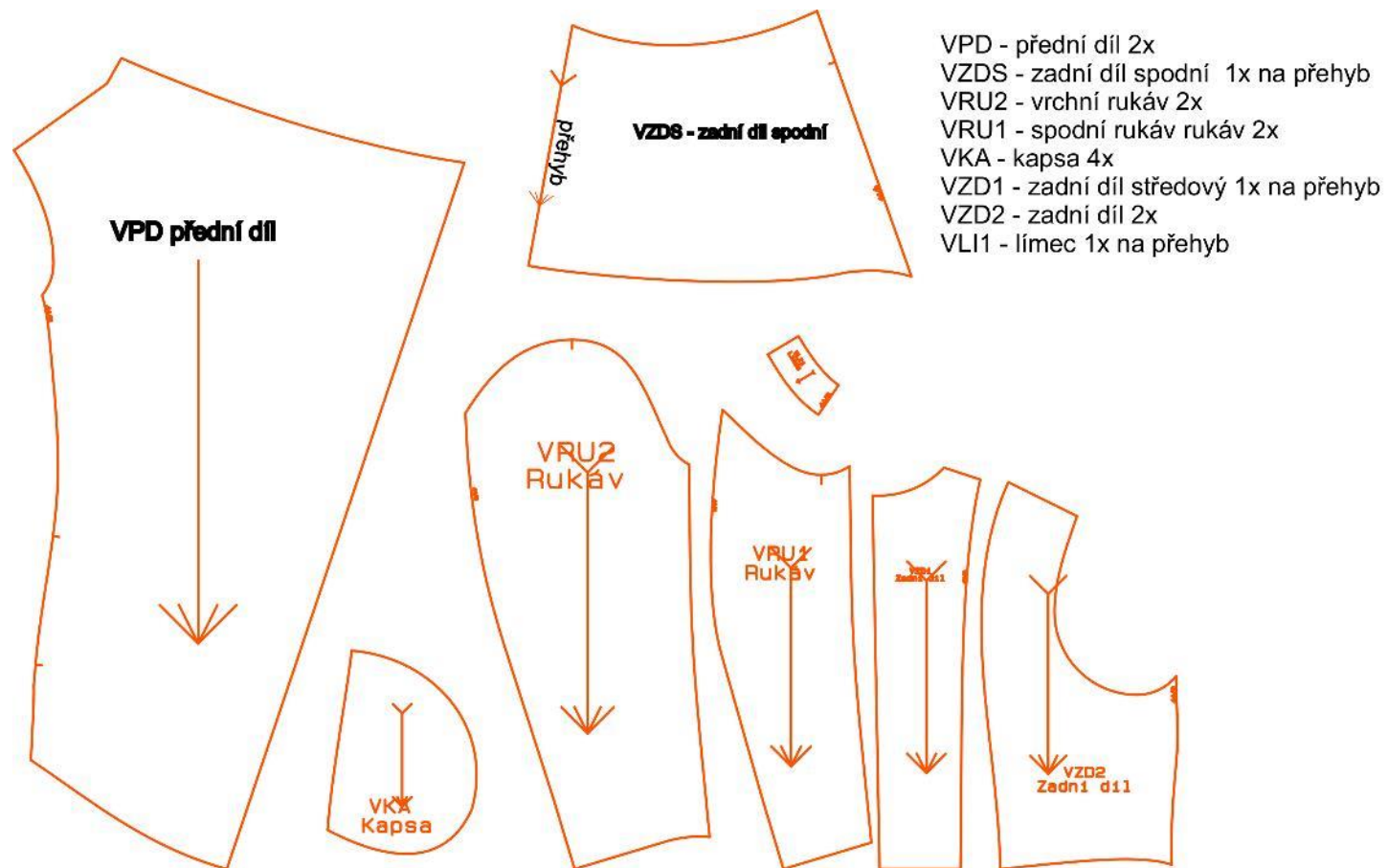
Velikost vyber podle obvodu hrudi (OH). Na stříhu si zkontroluj obvod a porovnej s vlastním obvodem. Střih po vykreslení uprav podle rozdílnosti své postavy.

**V žádném případě nevybírej velikost podle své konfekční postavy!!!**

[Více o tom jak měřit a vybrat správnou velikost v tomto odkazu](#)

Tabulka dámských velikostí													
výška postavy 150 cm	32/XS	34/XS	36/XS	38/XS	40/XS	42/XS	44/XS	46/XS	48/XS	50/XS	52/XS	-	-
výška postavy 160 cm	32/S	34/S	36/S	38/S	40/S	42/S	44/S	46/S	48/S	50/S	52/S	-	-
výška postavy 170 cm	-	34	36	38	40	42	44	46	48	50	52	54	-
výška postavy 180 cm	-	-	36/L	38/L	40/L	42/L	44/L	46/L	48/L	50/L	52/L	54/L	56/L
obvod hrudi	76	80	84	88	92	96	100	104	110	116	122	128	134
obvod pasu	56	60	64	68	72	76	80	84	90	96	102	108	114
obvod boků	82	86	90	94	98	102	106	110	116	122	128	134	140

# Přehled dílů

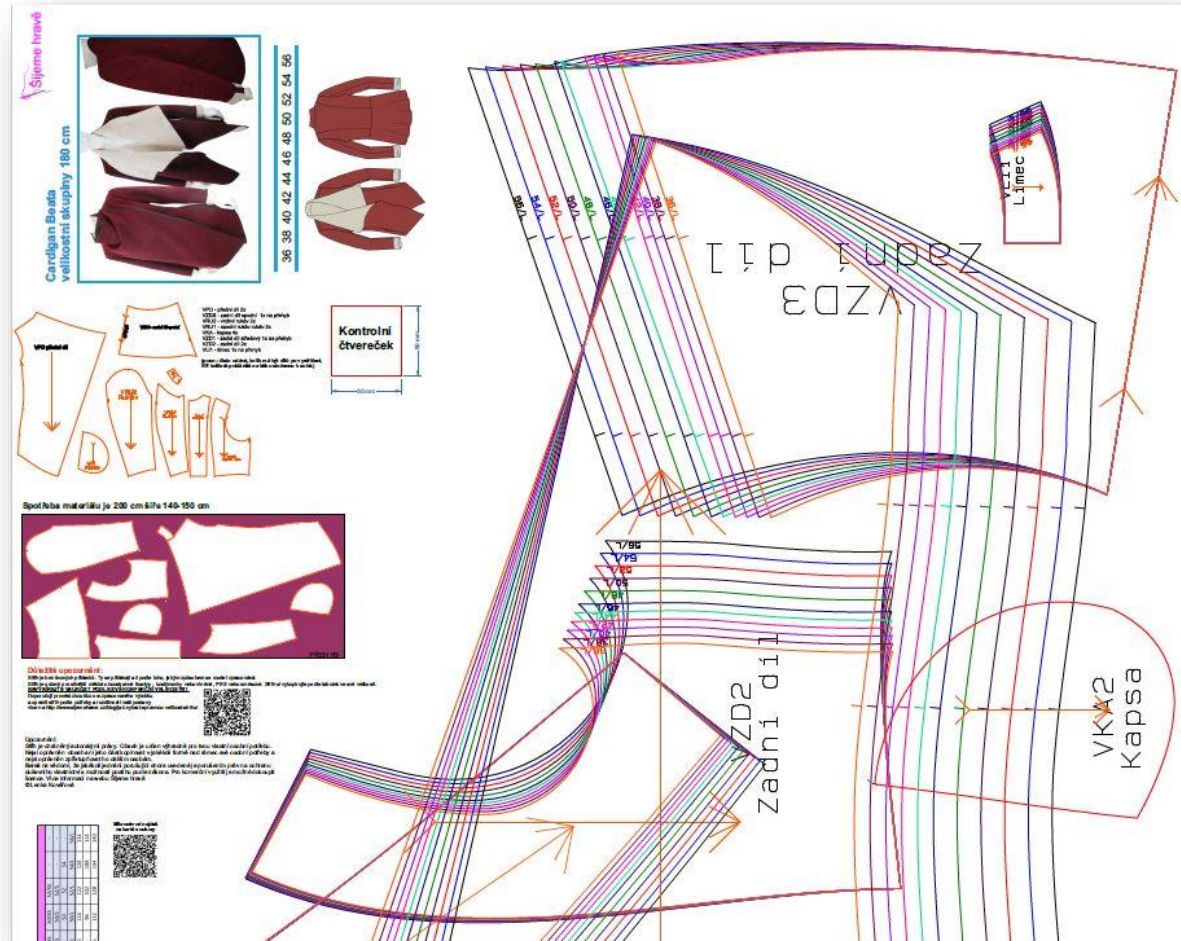


VPD - přední díl 2x  
VZDS - zadní díl spodní 1x na přehyb  
VRU2 - vrchní rukáv 2x  
VRU1 - spodní rukáv rukáv 2x  
VKA - kapsa 4x  
VZD1 - zadní díl středový 1x na přehyb  
VZD2 - zadní díl 2x  
VL11 - límeček 1x na přehyb

Střih je bez švových přídavek.  
Ty se přidávají až podle toho,  
jakým způsobem se model  
zpracovává.

**Důležité upozornění:**  
(číslo u dílu udává, kolik má  
být dílů po vystřížení,  
**NE** kolikrát pokládáš na látku  
složenou k sobě.)

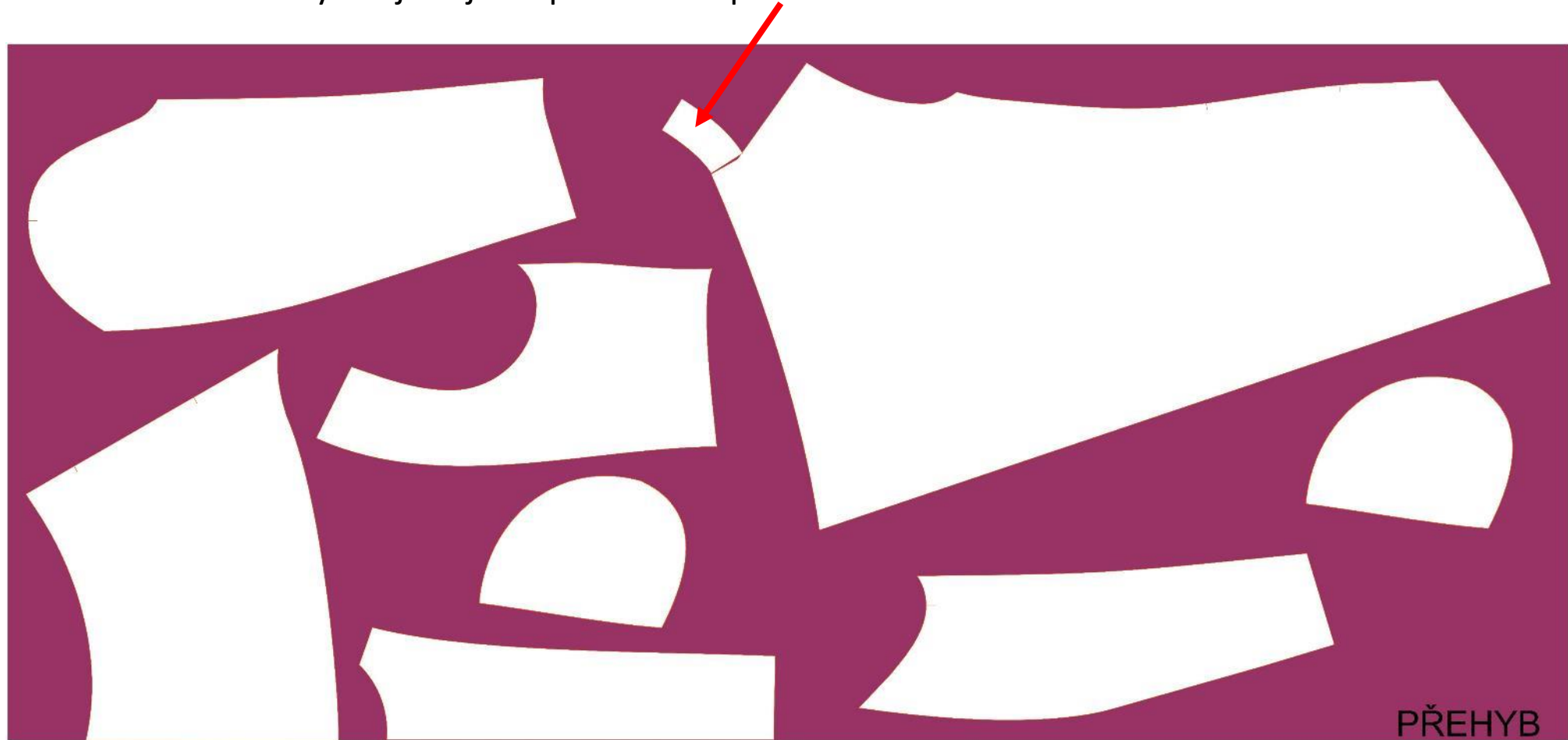
# Střih a velikosti



- Vyber správnou velikost a překresli všechny díly jedné velikosti na průsvitný stříhový papír. Pokud je potřeba, uprav stříh na tvé rozměry.
- Vystřižené díly stříhu polož na látku, která je složená lícem k sobě.
- Díly, které mají uprostřed napsáno **PŘEHYB se pokládají na přehyb látky**. Je nutné dodržet také **linii směru látky**, která je na dílech znázorněna šipkou. Šipky běží vždy rovnoběžně s okrajem látky.
- Obkresli přesně podle stříhu (nebudeš si muset pamatovat, kde a kolik přidáváš)
- Přidej a zakresli švové záložky a díly vystřižni.
- [Jak a čím obkreslovat najdeš v tomto odkazu](#)

# Polohový plán a spotřeba materiálu

Spotřeba : 200 cm oboustranné tkaniny, měkčího charakteru, aby lépe splýval a netrčel. Límec můžeš stříhat s předním dílem dohromady tak jako je na polohovém plánu.





# Švové záložky

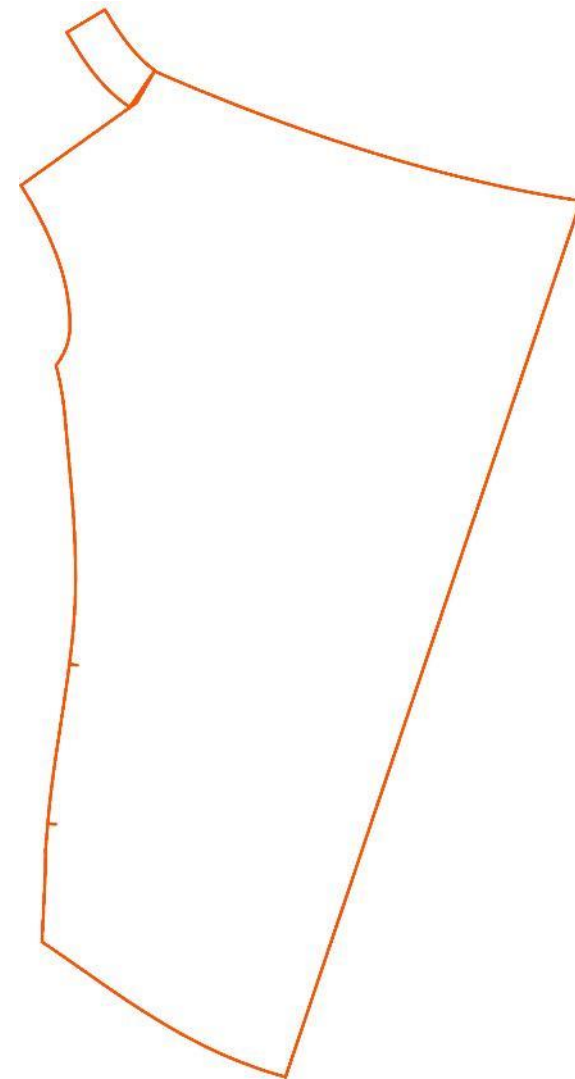
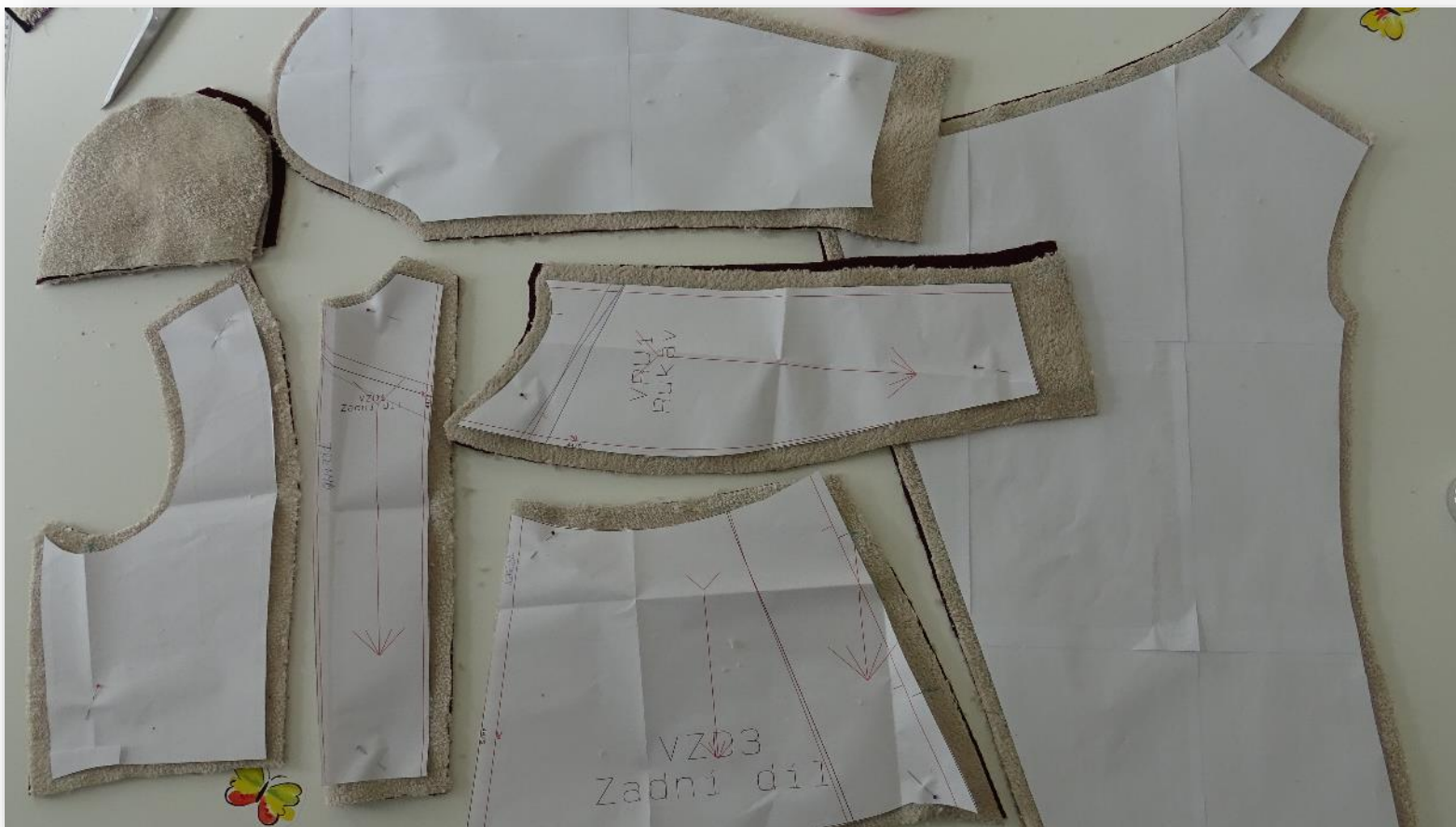
## Kolik a kde přidat?

- 1,5 cm – ZD princes, švy rukávů, boční švy
- 0 cm – kraje kardiganu kde se lemuje proužkem
- 1 cm – vše ostatní - průkrčník, průrámek, pasový šev ZD, rukávová hlavice rukávu...



# Nastřihni všechny díly

Nastřihni všechny díly, respektuj šipky a nezapomeň límec přiložit k PD, pokud nechceš všivat zvlášť.



# Příprava dílů

Nejprve je potřeba připravit jednotlivé části cardiganu ke kompletaci Rukávy, přední díly, zadní díl. Potom přijde na řadu kompletování dílů – sešívání dohromady.

- Nejprve si začísti na OL nebo cik-cakem tyto švy



# ZD – sešití ZD

- Sešij princesové švy



- rozžehli



# ZD – sešití ZD

- Sešij spodní a vrchní díl zadního dílu hřbetovým švem. Šev můžeš začistit dohromady na OL a nebo olemovat šikmým proužkem . [Jak se lemuje proužkem najdeš v tomto videu.](#)



# Celý foto - návod

Celý foto - návod můžeš objednat kliknutím na obrázek pod textem, při platbě ONLINE ho máš u šicího stroje přesně do 10 minut 😊



po zaplacení k dispozici ve vaší emailové schránce

Autor návodu a stříhu:

Lenka Kovářová

[lenka.sijemehrave@gmail.com](mailto:lenka.sijemehrave@gmail.com)

[www.sijemehrave.cz](http://www.sijemehrave.cz)

Pro zodpovězení dotazů se prosím přihlas do FB skupiny [Klub Šijeme hravě](#)

[pokud šiješ oblečení komerčně a líbí se ti mé stříhy, za mírný peníz si můžeš zakoupit licence podle počtu kusů](#)

**Stříhy a návody pro tebe dělám s láskou a jejich vytvoření je náročné na čas i investici. Pamatuj prosím že:**

1. jsi oprávněn při využití služby užít zpřístupněný digitální obsah výhradně pro svoji vlastní osobní potřebu. A to i v případě že jsi návod získal zdarma. Nejsi oprávněn digitální obsah ani jeho část kopírovat v jakékoli formě nad rámec své osobní potřeby a nejsi oprávněn zpřístupňovat ho dalším osobám.
2. bereš na vědomí, že jakékoli jednání porušující shora uvedené zákazy je porušením práv na ochranu duševního vlastnictví s možností postihu podle zákona.

