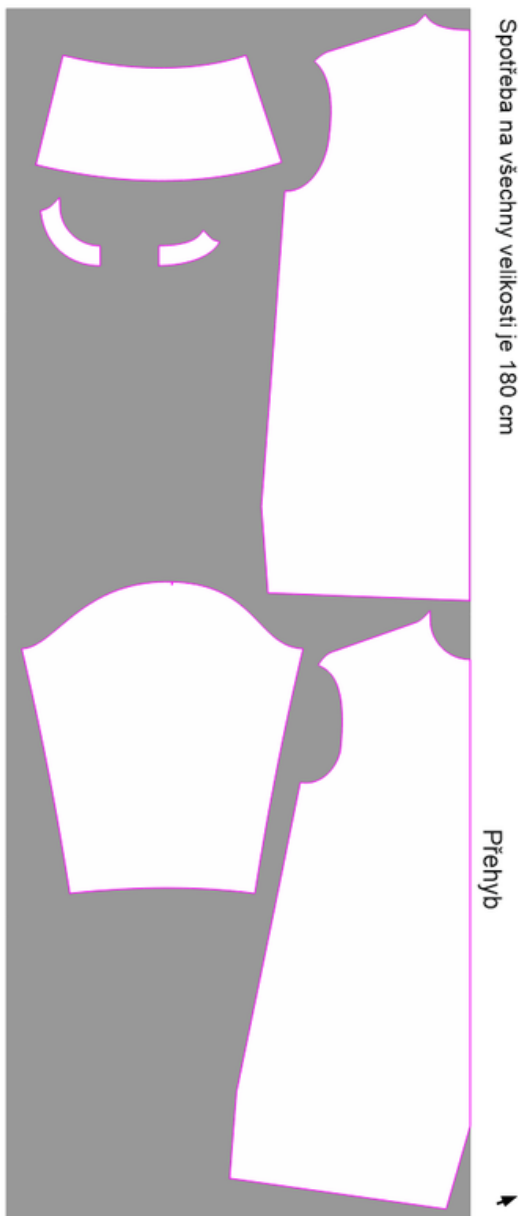
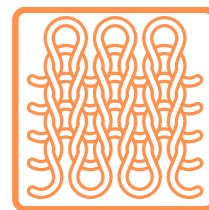


# Evelína

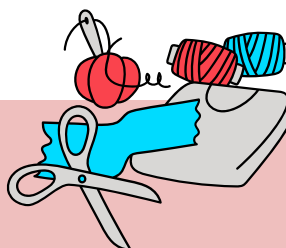
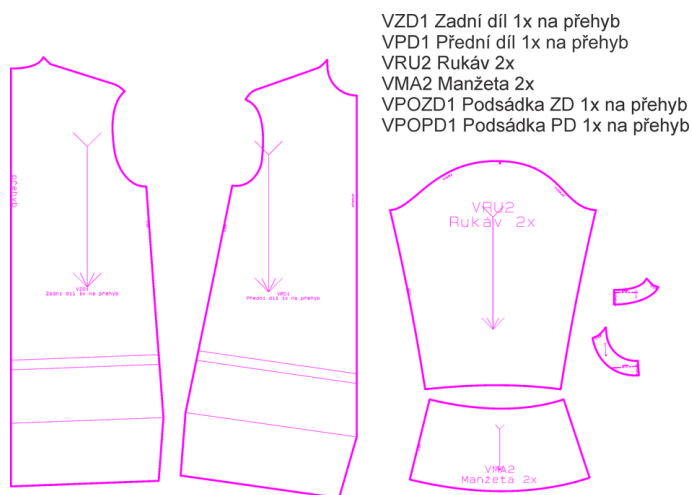
obtížnost



- Úplet



Mikina Evelína je lehce oversize. Má snížená ramena a přinechaný stojáček začištěný podsádkou. Mírně rozšířené rukávy do zvonu. V pase stažení do tunýlku. Podsádka spodního kraje je stříhaná dohromady s předním i zadním dílem. Střih je určený pouze pro úplety.



## Spotřeba

- 180 cm
- Šňůrku
- Nitě do barvy materiálu

- Mikronávod ZDARMA
- Návod na šití samostatně k DOKOUPENÍ

na [www.sijemehrave.cz](http://www.sijemehrave.cz)

