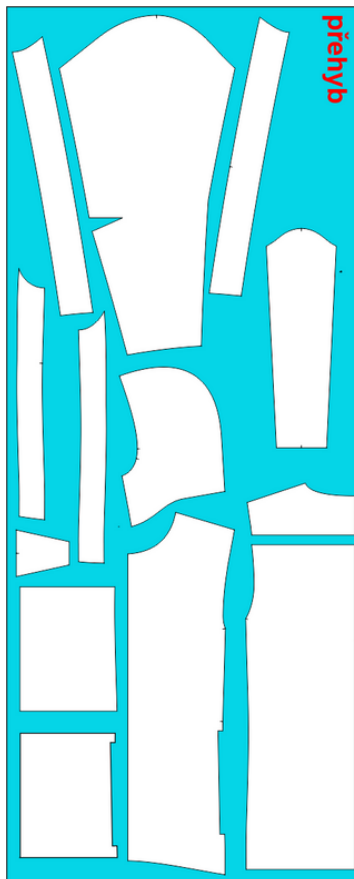
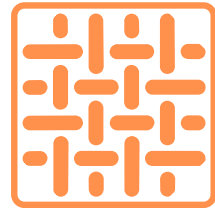




Erika

- Tkanina
- Softshell - zimní, jarní, letní
- Pláštovka

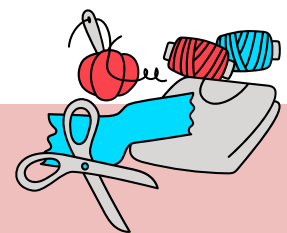
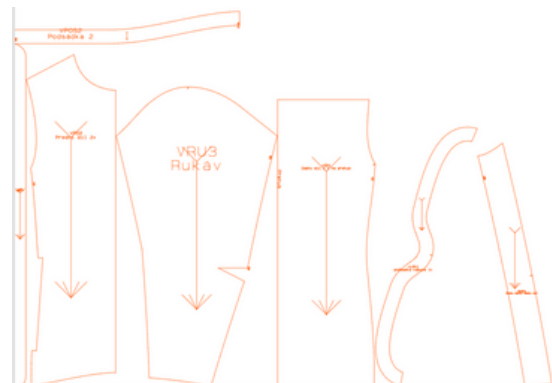


Střih na dámskou bundu Erika je vhodný pro pokročilé švadlenky.

Kapuce má vyšší stojáček, do kterého je prodloužené zapínání zipu a také kšilt proti dešti a větru.

Rukáv je hlavicový, na levém rukávu je kapsička, která je vytvořena rozdělením dílu rukávu.

Bunda má dvě prostorné kapsy na zip, sedlo na zadním dílu a stahování spodního okraje i okraje kapuce.



Spotřeba

- Softshell - 1,6 - 1,80 m šíře 150 - podle velikosti
- Doplňkový materiál - 0,30 cm šíře 150
- Zip
- Nitě do barvy materiálu

na www.sijemehrave.cz

- Mikronávod ZDARMA
- Návod na šití samostatně k DOKOUPENÍ

