

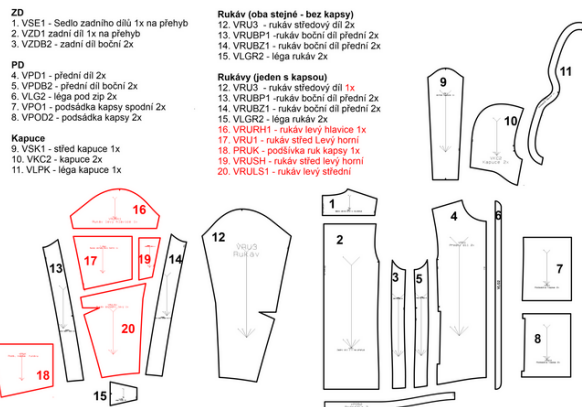
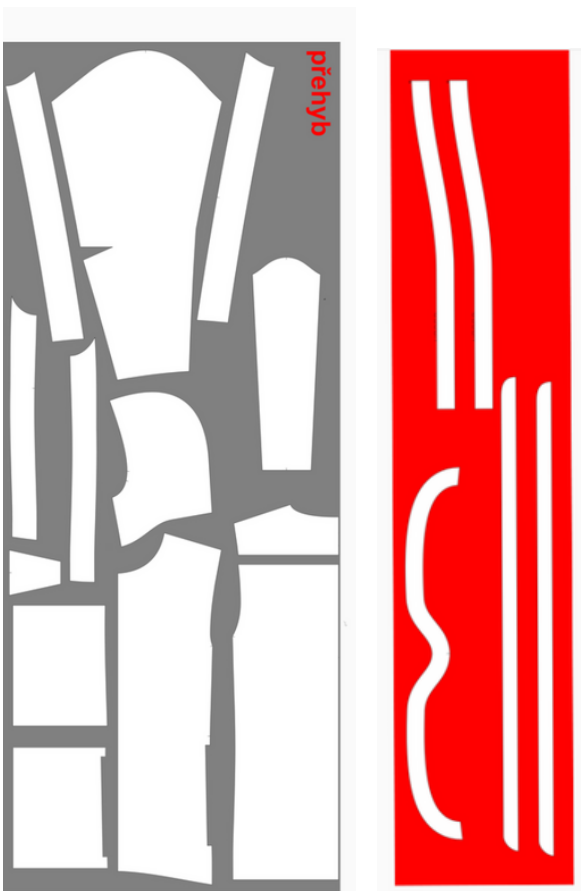
- Tkanina
- Softshell - zimní, jarní, letní
- Pláštovka

Střih na pánskou bundu Erik je vhodný pro pokročilé švadlenky.

Kapuce má vyšší stojáček, do kterého je prodloužené zapínání zipu a také kšilt proti dešti a větru.

Rukáv je hlavicevý, na levém rukávu je kapsička, která je vytvořena rozdělením dílu rukávu.

Bunda má dvě prostorné kapsy na zip, sedlo na zadním dílu a stahování spodního okraje i okraje kapuce.



ZD
1. VSE1 - Sedlo zadního dílu 1x na přehyb
2. VZD1 zadní díl 1x na přehyb
3. VZDB2 - zadní díl boční 2x

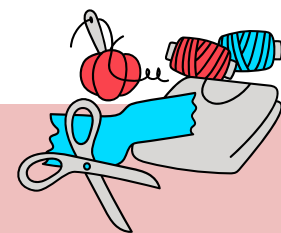
PD
4. VPD1 - přední díl 2x
5. VPD2 - přední díl boční 2x
6. VLG2 - léga pod zip 2x
7. VPO1 - podsáčka kapsy spodní 2x
8. VPO2 - podsáčka kapsy 2x

Kapuce
9. VSK1 - střed kapuce 1x
10. VKC2 - kapuce 2x
11. VLPK - léga kapuce 1x

Rukáv (oba stejné - bez kapsy)
12. VRU3 - rukáv středový díl 2x
13. VRUBP1 - rukáv boční díl přední 2x
14. VRUBZ1 - rukáv boční díl zadní 2x
15. VLRZ2 - léga rukáv 2x

Rukávy (jedny s kapsou)
12. VRU3 - rukáv středový díl 1x
13. VRUBP1 - rukáv boční díl přední 2x
14. VRUBZ1 - rukáv boční díl zadní 2x
15. VLRZ2 - léga rukáv 2x
16. VRURH1 - rukáv levý hlavice 1x
17. VRU1 - rukáv střed levý horní
18. PRUK - podsáčka ruk kapsy 1x
19. VRUSH - rukáv střed levý horní
20. VRULS1 - rukáv levý střední

Spotřeba



- Softshell - 1,80 - 2 m šíře 150 - podle velikosti
- Doplňkový materiál - 0,30 cm šíře 150
- Zip
- Níť do barvy materiálu.

na www.sijemehrave.cz

- Mikronávod ZDARMA
- Návod na šití samostatně k DOKOUPENÍ

