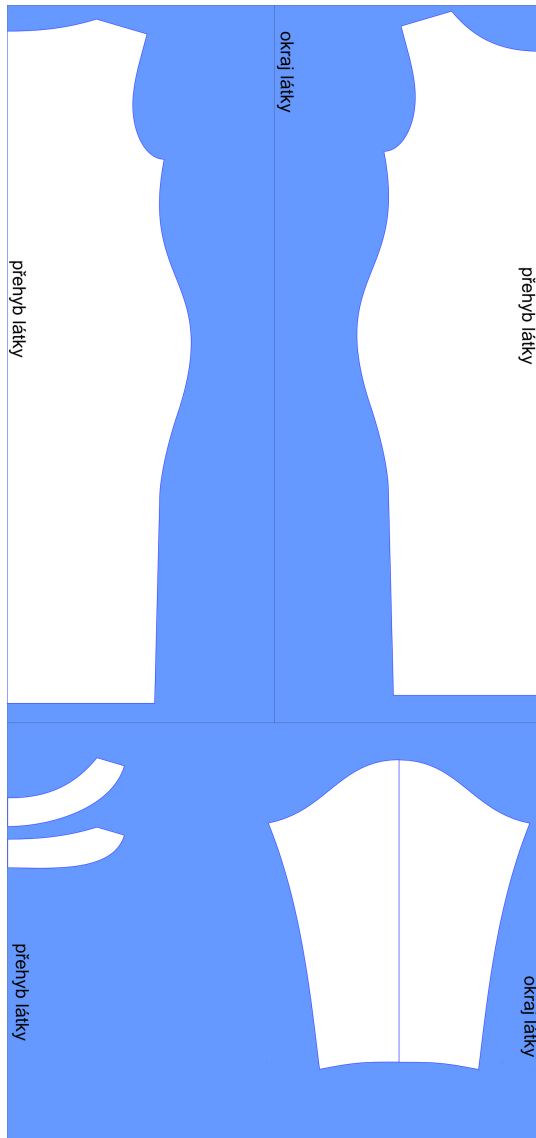
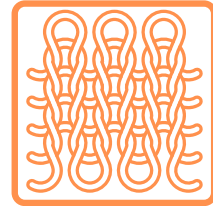




# Eliška

- Jemnější úplety z viskozy nebo PES

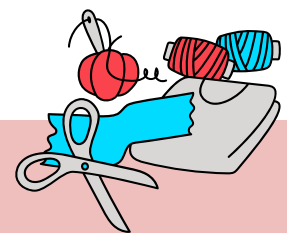


Střih na šaty Eliška je na šití velice jednoduché, zvládnou ho i opravdoví začátečníci.

Šaty mají jednoduchou linii s efektem podkasání vrchního dílu, kolem pasu jsou šaty volné.

Šaty mají rukáv 3/4 délky a menší výstřih.

Unosíš je samotné a nebo k legínám jako delší tričko.



## Spotřeba

- Spotřeba : 160 - 180 cm
- Nitě do barvy materiálu.

- Mikronávod ZDARMA
- Návod na šití samostatně k DOKOUPENÍ

na [www.sijemehrave.cz](http://www.sijemehrave.cz)

