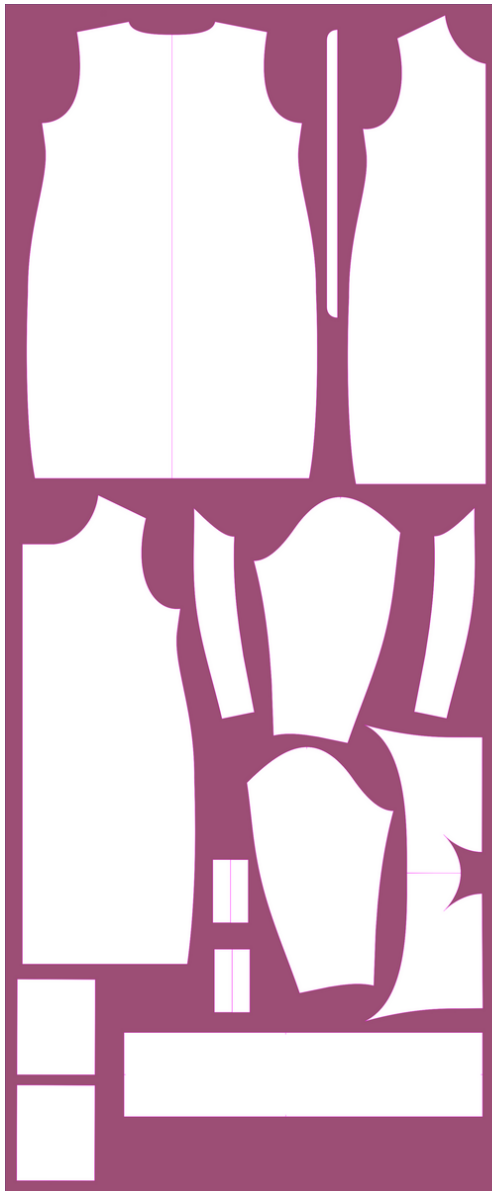
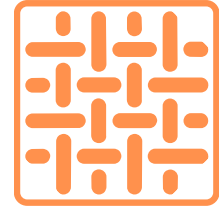


obtížnost



Doubrovka

- Tkanina (Vypodšívkový prošev)



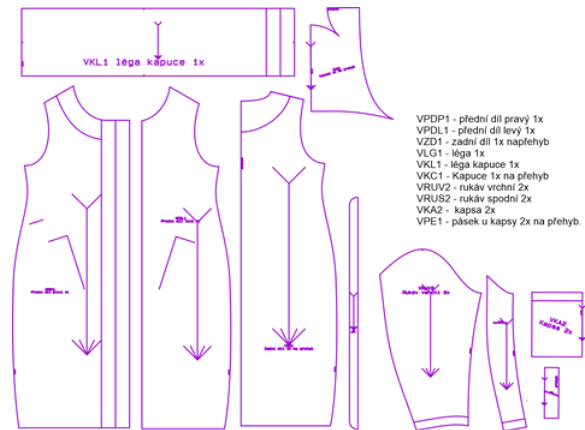
Kabát: spotřeba proševu je od 290 (32S) cm do 340 cm (56L). Vesta má spotřebu 2x délka vesty (230 - 260 cm)

Kabát /vesta Doubravka má v oblasti prsou mírně projmutou linii, a přes pas a boky se rozšiřuje do soudku, směrem dolů opět zužuje.

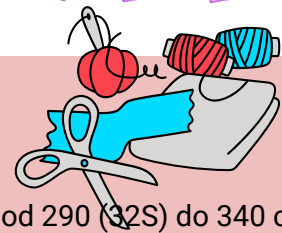
Má dvě nakládané kapsy s ozdobným páskem na magnetické zapínání. Prostornou kapuci, která neodstává. Kabát má dvoudílný tvarovaný hlavicevý rukáv.

Kabát je z již vypodšívkaného proševu, švy jsou lemované. Podle tohoto střihu a návodu můžeš ušít i zateplenou vestu.

Střih je určený pro pokročilé švadlenky a neměly by se do něj pouštět začátečnice a to navzdory tomu, že návod, který si můžeš přikoupit, je velmi podrobně zpracovaný.



Spotřeba



- Kabát : spotřeba je od 290 (32S) do 340 cm (56L)
- Vesta má spotřebu 2x délka vesty (230 - 260 cm)
- Zip
- 4 patentky
- Nitě do barvy materiálu.

- Mikronávod ZDARMA
- Návod na šití samostatně k DOKOUPENÍ

na www.sijemehrave.cz

