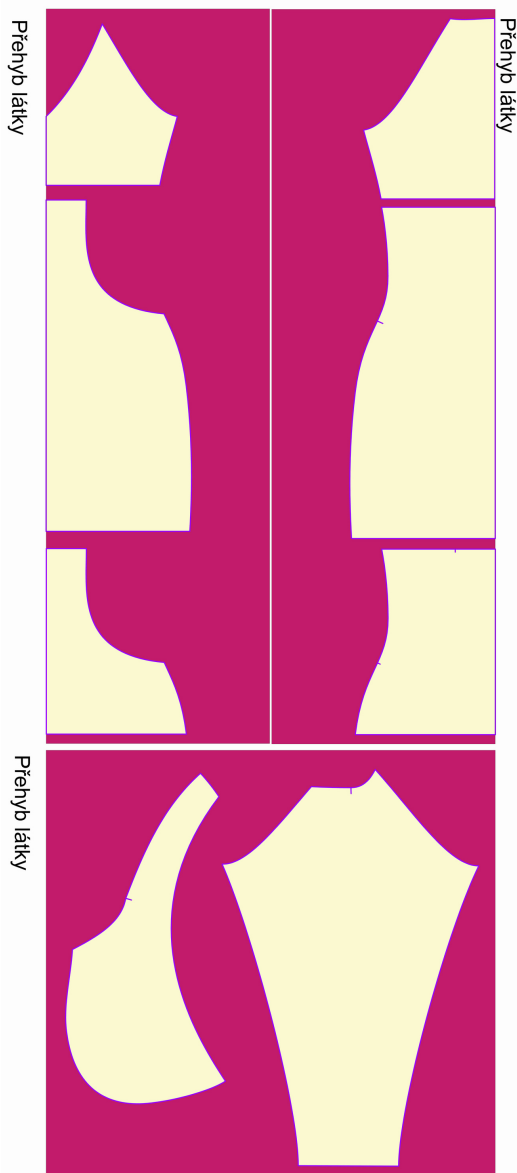
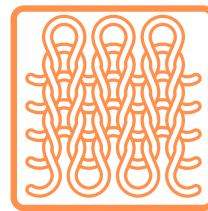


Doris

obtížnost



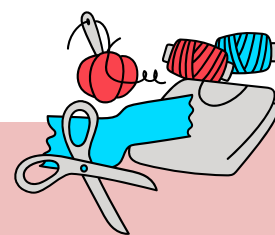
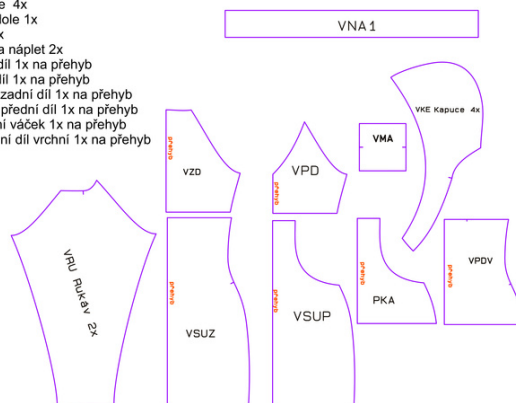
- Úplet
- Teplákovina
- Tričkovina



Střih na mikinošaty Doris je vhodný pro začátečnice.

Mikinošaty Doris jsou lehce projmuté, mají raglánové rukávy. Doplňuje je kapuce, která skvěle padne do výstřihu ve tvaru písmene V. Na břiše mají šaty dvě klockankové kapsy, délka šatů je zakončena nápletem.

VKE - Kapuce 4x
VNA Náplet dole 1x
VRU rukáv 2x
VMA manžeta náplet 2x
VZD - zadní díl 1x na přehyb
VPD přední díl 1x na přehyb
VSUZ sukně zadní díl 1x na přehyb
VSUP sukně přední díl 1x na přehyb
PKA - kapesní váček 1x na přehyb
VPDV - přední díl vrchní 1x na přehyb



Spotřeba

- Spotřeba : 190 až 220 cm, v případě podšité kapuce plus 35 cm.
- Nitě do barvy materiálu.

na www.sijemehrave.cz

- Mikronávod ZDARMA
- Návod na šití samostatně k DOKOUPENÍ

