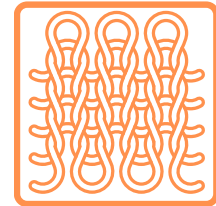




# Dana - dětské , dámské legíny

- Plavkovina
- Úplety s lycrou

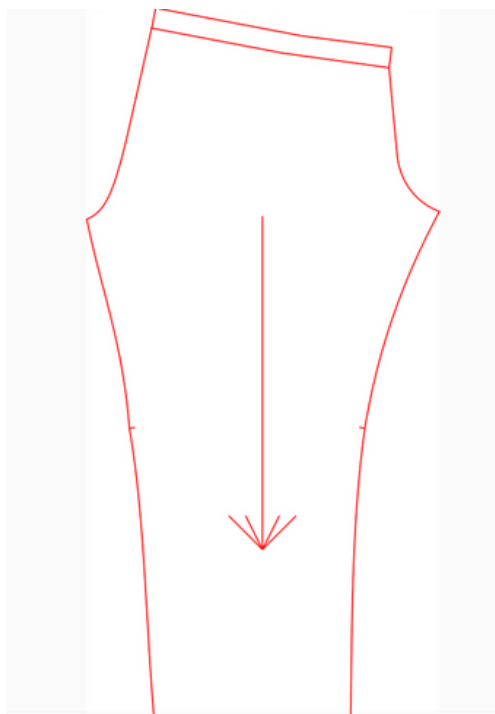


Legíny Dana jsou na šití jednoduché, zvládnou je i začátečníci. Střih je konstruován na holčičky, případně hubenější chlapce.

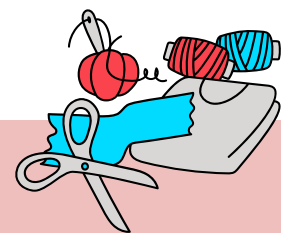
Střih na legíny Dana je vhodný i pro začátečnice.

Jedná se o legíny klasického střihu bez sedla a bočních švů.

Pokud bys chtěla legíny se sedlem, podívej se na střih na sportovní set Linda.



## Spotřeba



- Spotřeba : Šíře 140-150 cm je délka kalhot + 10cm
- Zip
- Nitě do barvy materiálu.

na [www.sijemehrave.cz](http://www.sijemehrave.cz)

- Mikronávod ZDARMA
- Návod na šití samostatně k DOKOUPENÍ

