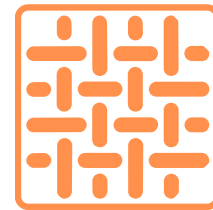
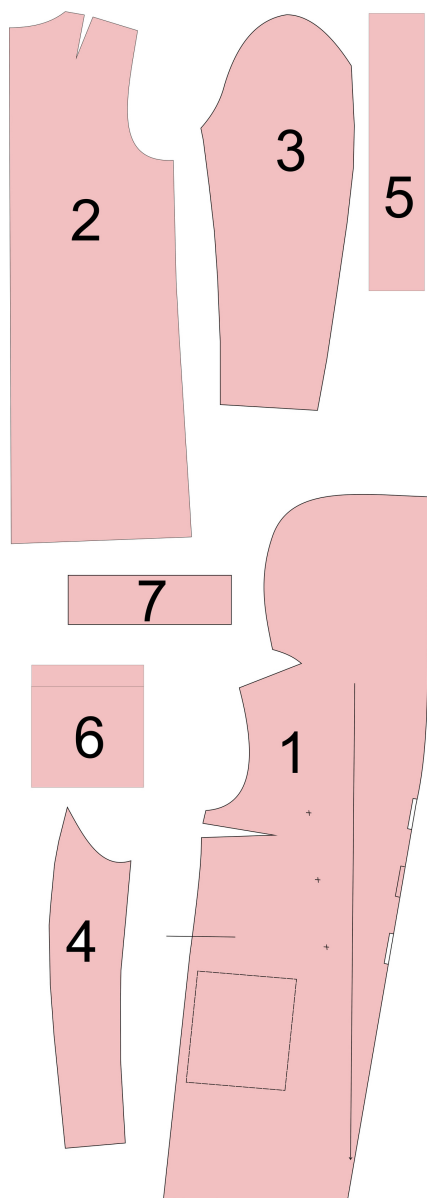


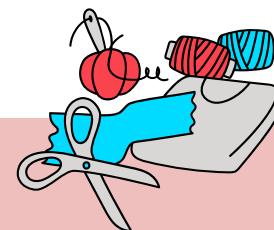
Cardigan s kapucí



- Softshell



Střih na cardigan ze zimního softshellu je vhodný pro mírně pokročilé švadlenky. Cardigan je mírně přiléhavého střihu, na šití je jednoduchý, není podšívavý. Je oblíbený právě pro svou jednoduchost a hřejivost. Má velkou kapuci a ozdobné zapínání na knoflíky.



Spotřeba

- Spotřeba : 200 cm
- Níťe do barvy materiálu.

- Mikronávod ZDARMA
- Návod na šití samostatně k DOKOUPENÍ

na www.sijemehrave.cz

