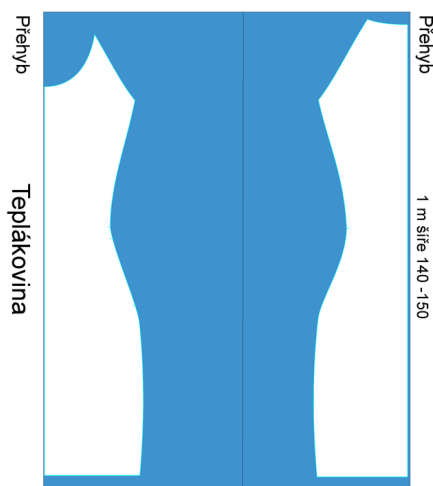
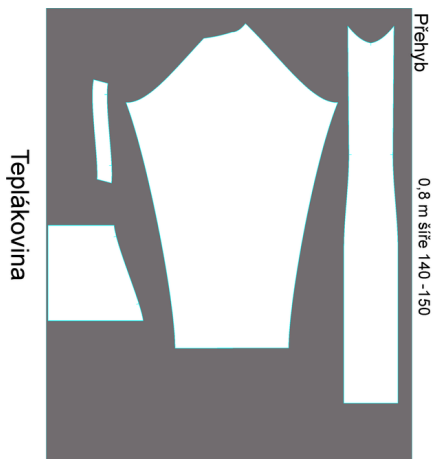
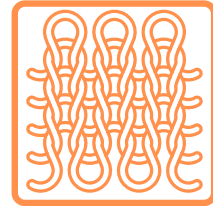




Barbora

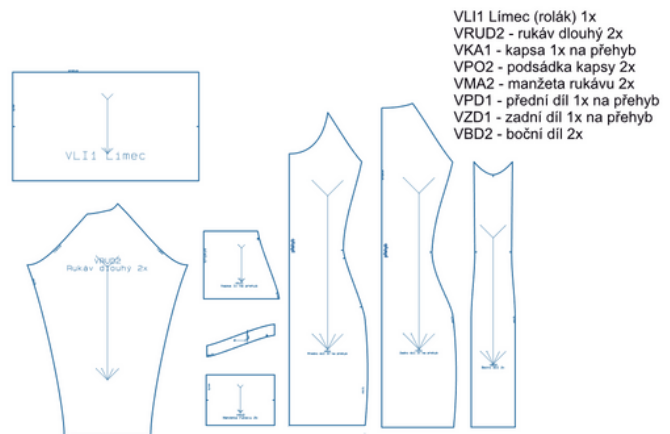
- Teplákovina



Šaty Barbora jsou vhodné i pro začátečnice. Mají zajímavě řešenou kapsu na břiše a postranní zeštíhlující pruhy. Jsou velmi slušivé, zimní model Barbora doplňuje límec, který neodstává.

Šaty mají dlouhý raglánový rukáv, který je v průramku volnější.

Letní verzi šatů hledej v eshopu pod názvem Bára.



Spotřeba

- Spotřeba : Šíře 140-150cm - 1,8m
- Náplet - šíře 140-150 - 0,4m
- Nitě do barvy materiálu.

na www.sijemehrave.cz

- Mikronávod ZDARMA
- Návod na šití samostatně k DOKOUPENÍ

