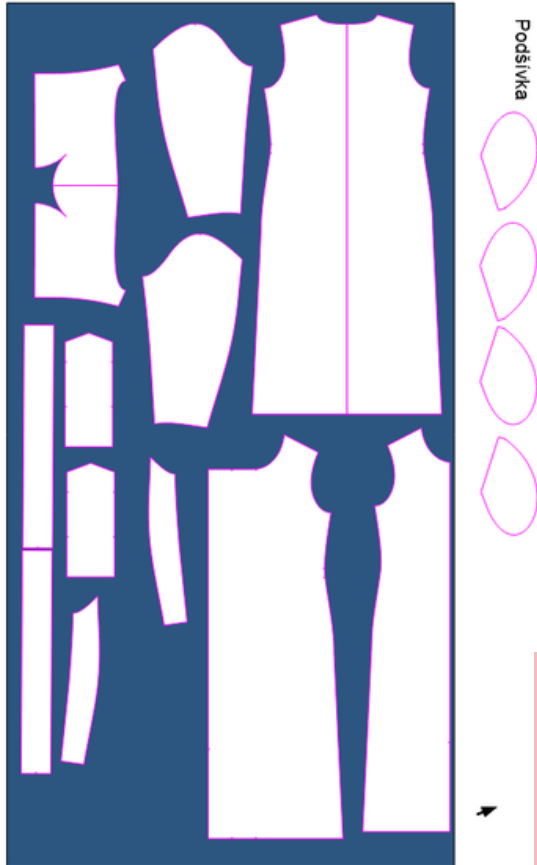
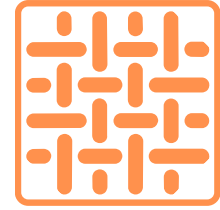




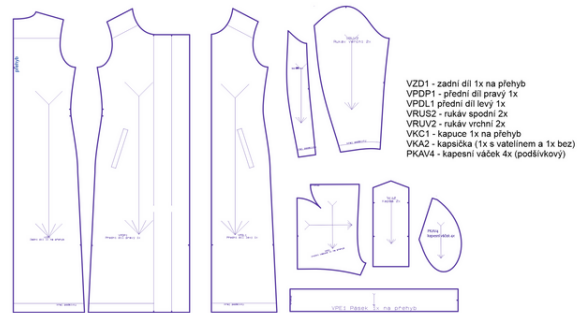
# Běla

- Tkaniny
- Vypodšívkový prošev



Polohový plán je na rozložený materiál a to kvůli PD, který je pro každou stranu rozdílný.

Kabát Běla má mírně projmutou linii, dvoudílný tvarovaný hlavicevý rukáv, dvě kapsy na zip a prostornou kapuci, která neodstává. Ke kabátu je pásek s praktickou kapsičkou. Kabát je vypodšívkový. Ozdobná kožešina je ke kabátu přišita v ruce, stříh na kožešinu není součástí stříhu. Podle stejného stříhu můžeš ušít i vestu.



## Spotřeba



- Spotřeba závisí od délky kabátu a velikosti, ale také šíře materiálu.
- Obecné pravidlo = 2x délka kabátu + 30 cm
- Průměrná spotřeba při šířce materiálu 150 cm je 2,9 m.
- Podšívka - spotřeba stejná, stříhají se všechny díly kromě pásku a kapsičky, stejně jako vrchové díly, délka k označené linii.
- Zip
- 4 patentky
- Nitě do barvy materiálu.

na [www.sijemehrave.cz](http://www.sijemehrave.cz)

- Mikronávod ZDARMA
- Návod na šití samostatně k DOKOUPENÍ

