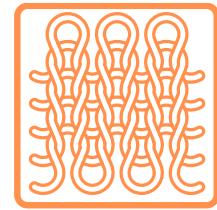




Anežka

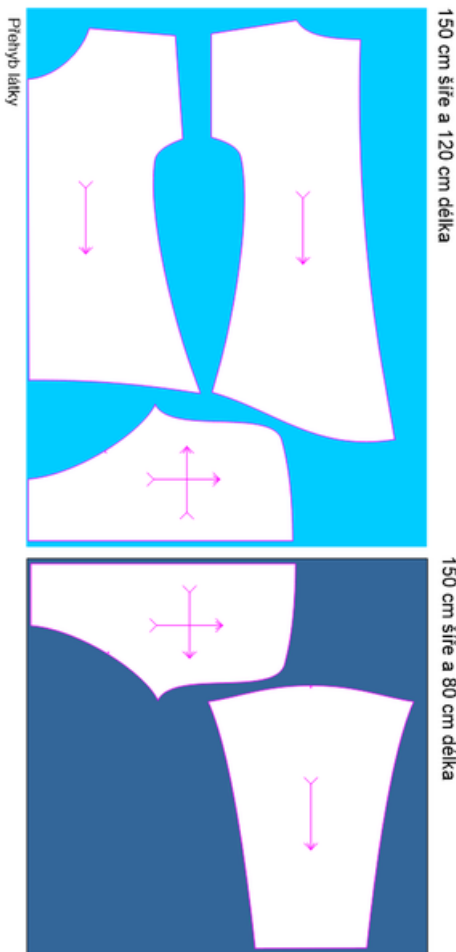
- Vysokogramáží úplet (teplákovina)



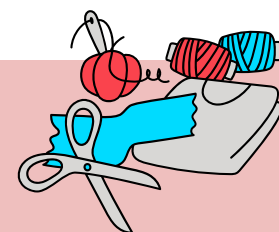
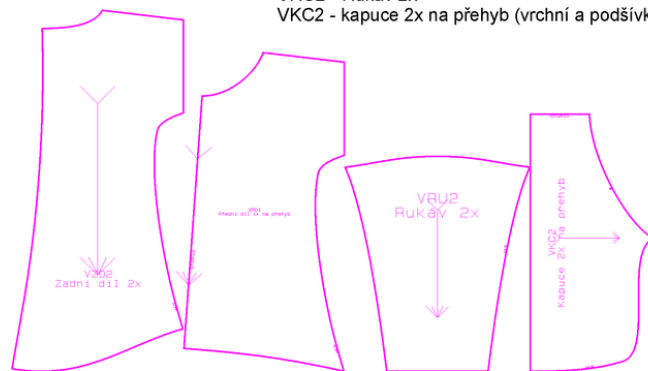
Mikina Anežka je vhodná pro začátečníky. Je áčkového stříhu, má spadá ramena, takže vsívání rukávu je velice jednoduché.

Prodloužený ZD se středovým švem vytváří velmi slušivou siluetu i pro plnoštíhlé postavy. Mikina má oblíbený kapucolímec, který znáte ze Šarloty. Tento je konstruován jako více uzavřený, takže nezasahuje až na ramena.

Prodloužením získáte slušivé áčkové mikinošaty s lichotivým zeštíhlovacím efektem.



VZD2 - Zadní díl 2x
VPD1 - Přední díl 1x na přehyb
VRU2 - Rukáv 2x
VKC2 - kapuce 2x na přehyb (vrchní a podšívka)



Spotřeba

- Šíře 150 cm = 120 cm délka
- Šíře 150 cm = 80 cm délka.
- Nitě do barvy materiálu.

na www.sijemehrave.cz

- Mikronávod ZDARMA
- Návod na šití samostatně k DOKOUPENÍ

