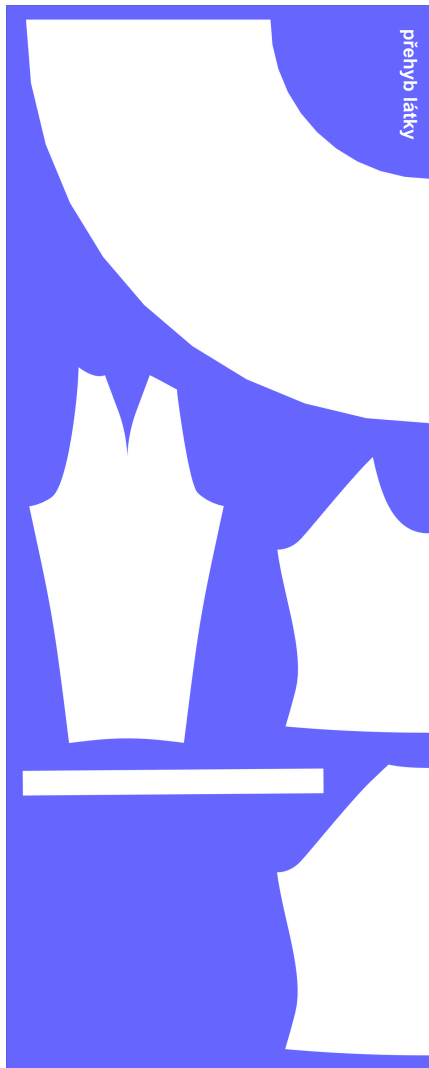
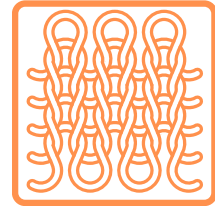




Andrea

- Teplákovina
- Úplet



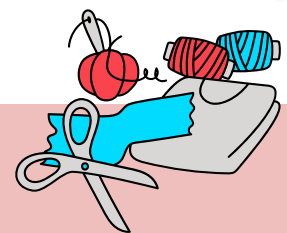
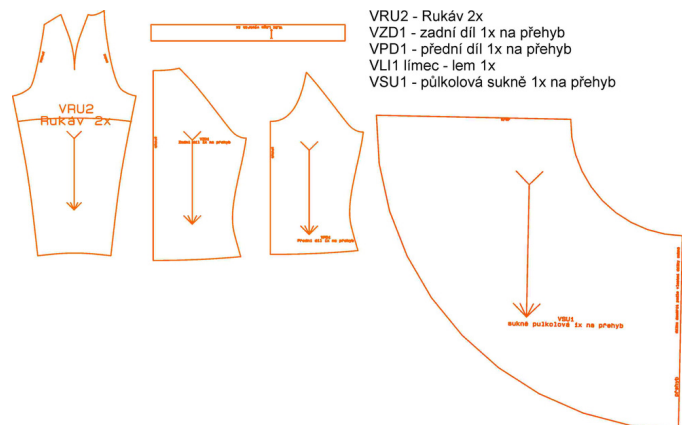
Spotřeba 180 cm šíře 140 (dlouhý rukáv)

Šaty Andrea mají lehce přiléhavý vrchní díl a půlkolovou sukni, kterou lehce můžeš nahradit sukni kolovou nebo 3/4 kolovou (pro pokročilé).

Rukáv má v náramenici záševek, který dělá raglán skvěle padnoucím i když je rukáv přiléhavý. Vypadá to složitě na šití, ale není, nemusíš se bát, ani pokud jsi začátečník.

Šaty mají klasický kulatý výstřih, rukáv krátký, nebo dlouhý, podle výběru.

Vrchní část je z úpletu a spodní můžeš mít z tkaniny i pleteniny. My jsme celé šaty vytvořili z bavlněné teplákoviny.



Spotřeba

- Spotřeba : 180 cm šíře 140 cm (dlouhý rukáv)
- Nítě do barvy materiálu.

na www.sijemehrave.cz

- Mikronávod ZDARMA
- Návod na šití samostatně k DOKOUPENÍ

