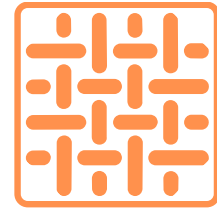
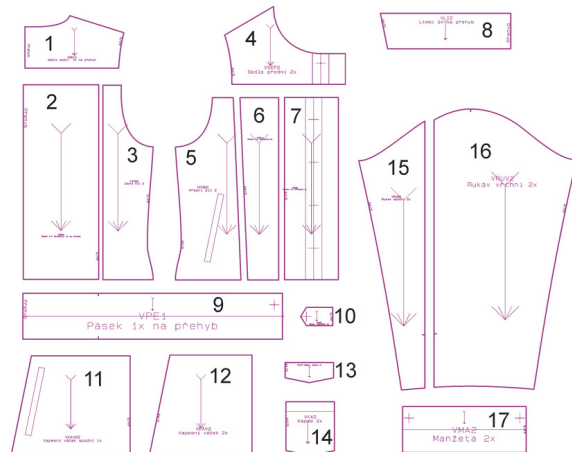
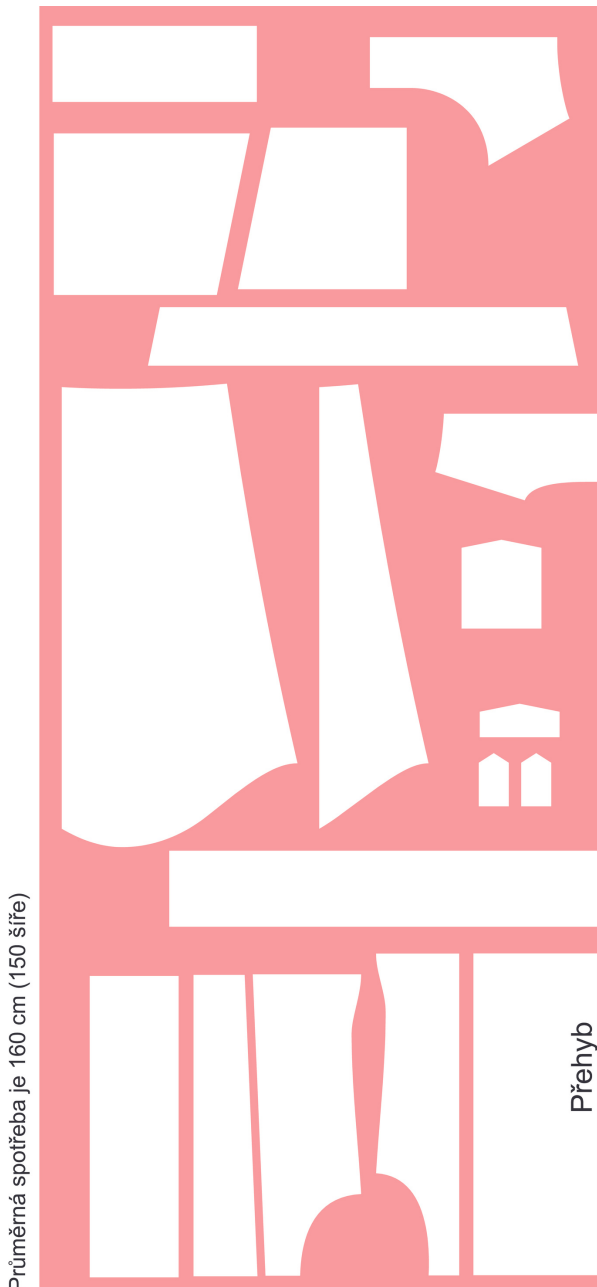


Riflová bundička Albína

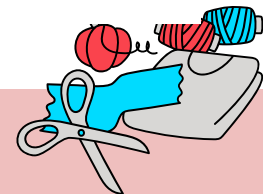


- Riflovina
- Plátno
- Manžestr

Klasická riflová bundička. Dvě kapsy nakládané s patkou, také lištové kapsy na PD a ještě k tomu vnitřní kapsy na mobil. Členěný P i ZD, sedlo vpředu i vzadu. Límeček, rukávy s rozparkem a manžetou na zapínání. Pásek se stahovacími pásky na knoflík.



1. VSEZ1 - Sedlo **zadní** 1x na přehyb
2. VZDS1 - **Zadní** díl středový 1x na přehyb
3. VZDB2 - **Zadní** díl boční 2x
4. VSEP2 - Sedlo **přední** 2x
5. VPDB2 - **Přední** díl boční 2x
6. VPD2_2 - **Přední** díl uprostřed 2x
7. VPDS2 - **Přední** díl středový 2x
8. VLI2 - Límeček
9. VPE1 - Pásek 1x na přehyb
10. VPEZ4 - pásek zapínání 4x
11. VKAVS2 - Kapesní váček spodní 2x
12. VKAV2 - Kapesní váček
13. VKAP4 - Kapsa patka 4x
14. VKA2 - Kapsa 2x
15. VRUS2 - Rukáv spodní 2x
16. VRUV2 - Rukáv vrchní 2x
17. VMA2 - Manžeta 2x



Spotřeba :

- 160 - 200 cm podle výšky a velikosti

na www.sijemehrave.cz

- Mikronávod ZDARMA
- Návod na šití samostatně k DOKOUPENÍ

