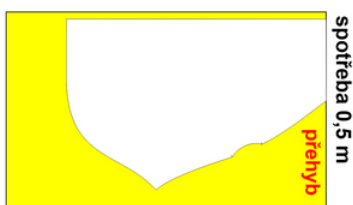
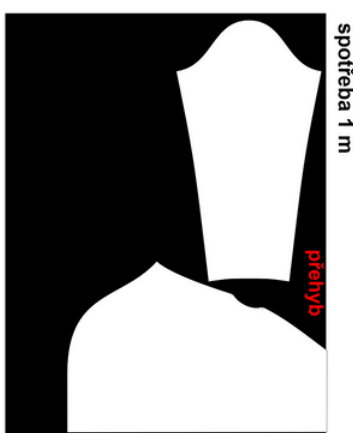
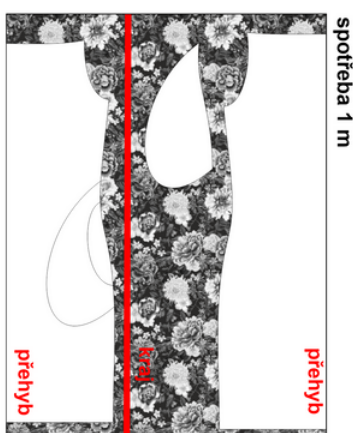


- Úplet (Teplákovina)

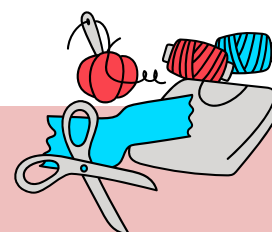
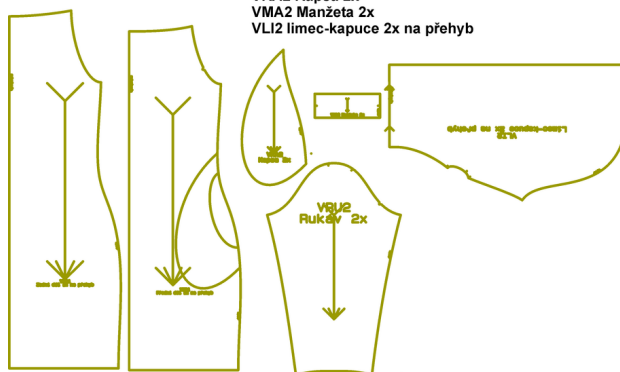
Šaty Šarlota jsou konstruovány pro úplet. Můžeš použít bavlněný, vizkozový nebo polyesterový úplet střední a vyšší gramáže, může být s přídavkem lycry. Náš model je ušitý z bavlněné teplákoviny s přídavkem lycry 10%.

Střih je jednoduchý, na PD jsou dvě obloukové kapsy, klasický dlouhý rukáv. Efektivním prvkem šatů je velký kapuco-límeček, vypodšívkaný kontrastní barvou ze stejného materiálu.

Šaty jsou přes prsa vypasované, aby límeček dobře seděl, přes boky mírně volné, neobepínající.



VZD1 Zadní díl 1x na přehyb
VPD1 Přední díl 1x na přehyb
VRU2 Rukáv 2x
VKA2 Kapsa 2x
VMA2 Manžeta 2x
VLI2 límeček-kapuce 2x na přehyb



Spotřeba

- Spotřeba 2,5m
- Níť do barvy materiálu.

- Mikronávod ZDARMA
- Návod na šití samostatně k DOKOUPENÍ

na www.sijemehrave.cz

