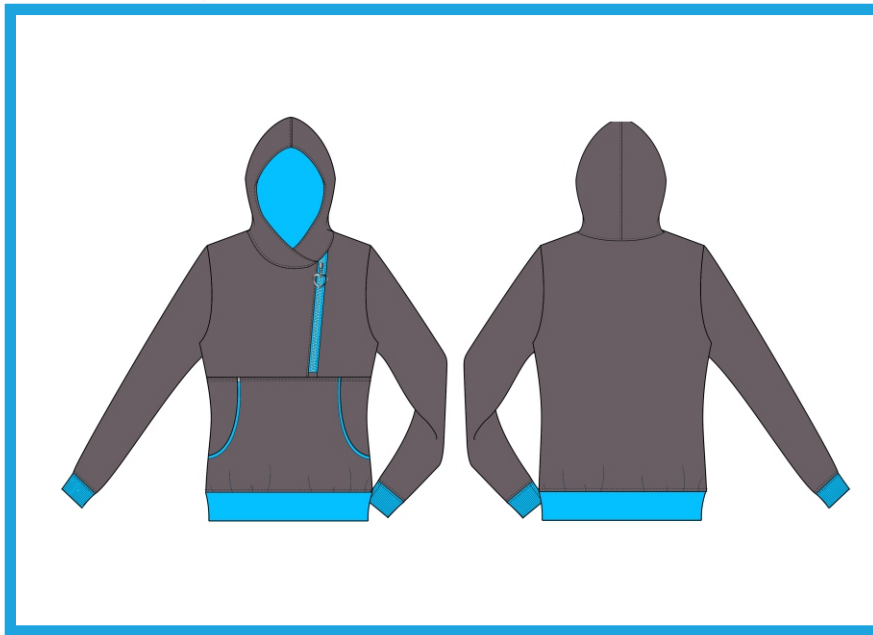


Mikronávod na šití

Mikina Wendy



- nastříhej všechny díly podle polohového plánu
- začisti kapesní průhmat proužkem upletu na 1/3
- našij zip spolu s podsádkou na vrchní díl zapínání.
- našij zip spolu s podsádkou na spodní díl zapínání.
- sešij vrchní PD se spodním PD
- prošij z vrchu
- sešij náramenice
- vsad rukáv
- sešij boční šev
- sešij oba díly kapuce, vlož do sebe vrchní a spodní část a sešij kraj
- otoč do líce, prostehuj kraj kapuce
- přišij vrchní kapuci do průkrčníku mikiny
- zahni podšívku kapuce a přišij do průkrčníku v ruce, prošij kapuci
- sešij náplety
- přišij nápletyk mikině

Mikronávod slouží pro základní orientaci pro pokročilé švadlenky.
Pokud potřebuješ názorný a podrobnější fotonávod, objednej v eshopu na
<http://www.sijemehrave.cz/foto-navody/>

Šijeme hravě