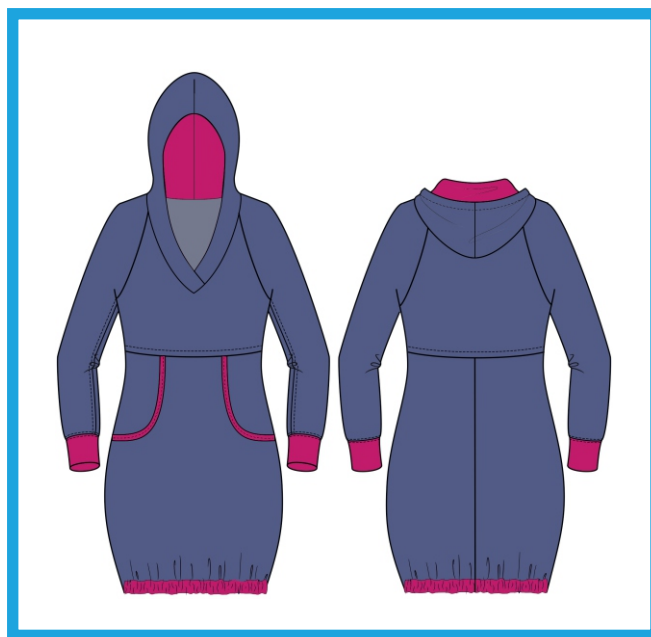


# Mikronávod na šití

## Mikinošaty Doris



- nastříhej všechny díly podle polohového plánu
- sešij na OL zadní oblouk kapuce u vrchního i podšívkového dílu
- vlož kapuce rubem na rub do sebe
- olemuj kolem dokola okraj kapuce
- olemuj kapsy
- ušij kapesní váček
- všij rukávy do průramku
- sešij boční švy sukňě
- přišij vrchní a spodní část šatů k sobě - všij silikonovou gumičku
- přišij náplety na rukáv i spodní okraj